

6NP VIP

- WCB** WC S BIDETEM
VYŠŠÍ STANDARD- KERAMICKÝ BÍLÝ, ODPAD VODOROVNÝ, MONTÁŽNÍ PRVEK PRO ZÁVĚSNÉ WC K MONTÁŽI DO LEHKÝCH STĚN SUCHÝM PROCESEM SOUPRAVA PRO UTUMĚNÍ HLUKU, DVĚ MOŽNOSTI SPLACHOVÁNÍ, WC SEDÁTKO S NEREZ UCHÝTY BÍLÉ-PLAST, RV15
 - U4** UMYVADLO KAMENNÉ SE ŠTĚRBINOVÝM ODTOKEM, VYSOKÝ LESK, BARVA MRAMOR- UMYVADLO VĚTNÉ DESKY DODÁVKOU INTERÉRU
TRUBKOVÝ SIFON DN 50-CHROM, BATERIE NÁSTĚNNÁ PÁKOVÁ S DVOUODVORBOU INSTALACÍ-TRAVY GRANIT
- DESIGN JEDNOTLIVÝCH ZAŘIŽOVACÍCH PŘEDMĚTŮ A VÝTOKOVÝCH ARMATUR VIZ ARCH. ŘEŠENÍ**

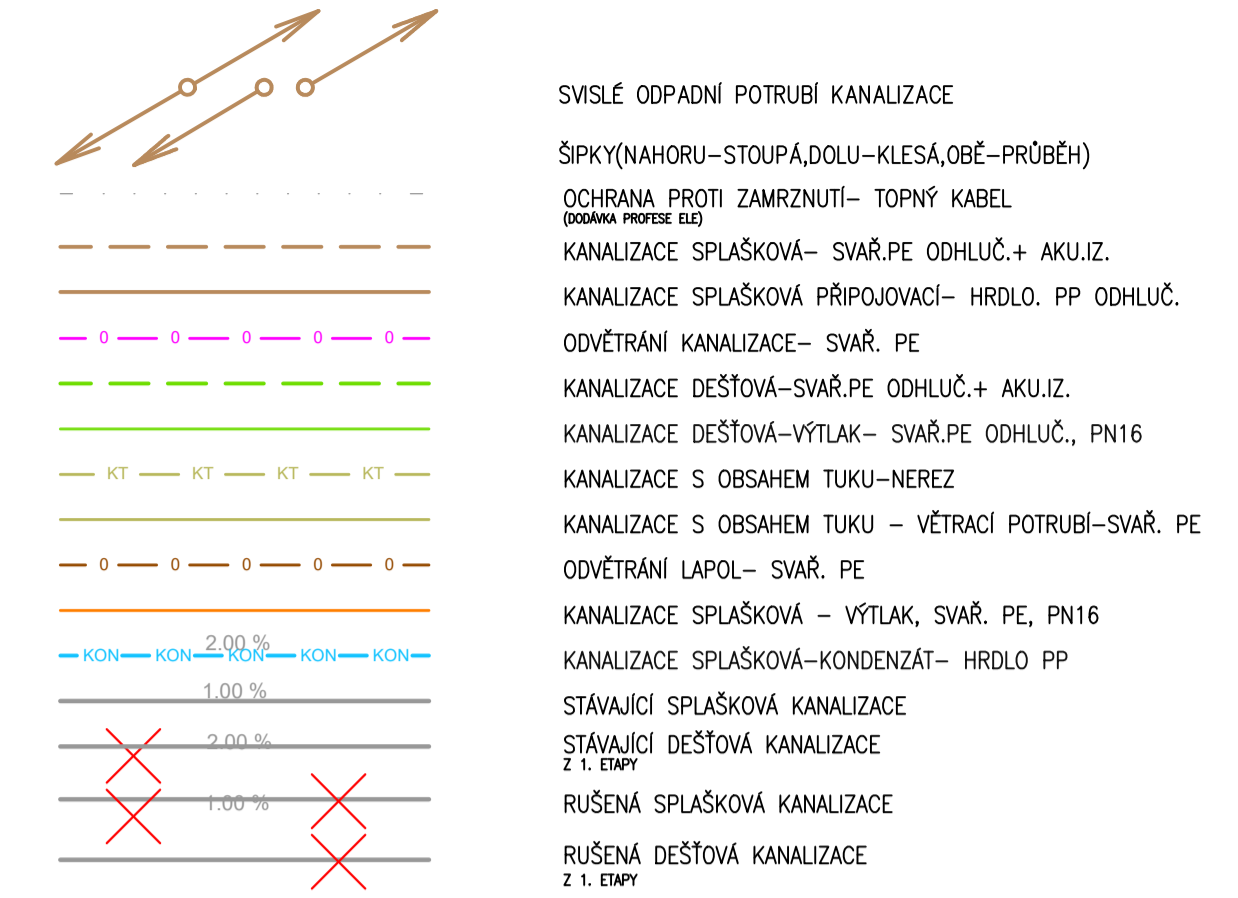
VPUSTI

- VPn** VNITŘNÍ VPUST DN100 NEREZ SE SUCHOU ZÁPACHOVOU UZÁVĚRKOU, SVISLÁ 2,7-3,5 1/s, STAVITELNÁ
- VPd** VNITŘNÍ VPUST DESIGNOVÁ DN100 NEREZ 132x132mm SE SUCHOU ZÁPACHOVOU UZÁVĚRKOU S RÁHEM PRO VLOŽENÍ GLAŽBY, SVISLÁ, STAVITELNÁ, OD PROSTORU SOCIÁLNÍCH ZÁJEHÍ
- VP** VNITŘNÍ VPUST DN50/75/110 (NAPOJENÍ DN100) SE SVISLÝM ODTOKEM, SE SUCHOU ZÁPACHOVOU UZÁVĚRKOU, STAVITELNÁ
- VP2** STŘEŠNÍ VPUST DN75 HYDRAULICKÁ KAPACITA 9,9 1/s, S ELE. OHRĚVEM SE SAMOREGULACÍ (10-30W)
- VP3** STŘEŠNÍ VPUST DN100 HYDRAULICKÁ KAPACITA 10,7 1/s, S ELE. OHRĚVEM SE SAMOREGULACÍ (10-30W)
- VP4** VNITŘNÍ VPUST DN50/75/110 (NAPOJENÍ DN50)-pro odvod kondenzátu SE SVISLÝM ODTOKEM, SE SUCHOU ZÁPACHOVOU UZÁVĚRKOU, STAVITELNÁ
- VP5** SKLEPNÍ VPUST DN100 S DVODÍTÝM UZÁVĚREM PROTI ZPĚTNÉMU VZDUCHU
- VP6** STŘEŠNÍ VPUST DN75 S VODOROVNÝM ODTOKEM, HYDRAULICKÁ KAPACITA >3l/s, S ELE. OHRĚVEM SE SAMOREGULACÍ (10-30W)

ZNAČKY

- POM/POU** POŽÁRNĚ ODOLNÁ MANŽETA/ POŽÁRNĚ ODOLNÁ UC PÁVKA (požární odolnost se stanoví podle dělicí konstrukce a projektu PBR)
- APOM/APOU** AKUSTICKY POŽÁRNĚ ODOLNÁ MANŽETA/ POŽÁRNĚ ODOLNÁ UC PÁVKA (požární odolnost se stanoví podle dělicí konstrukce a projektu PBR, specifikace a poloha dané upávkou viz. dokumentace D.1.1. Stavební akustika, poloha musí být s touto dokumentací v průběhu stavby koordinována)
- PAK** PROSTUP AKUSTICKÝ (specifikace a poloha dané upávkou viz. dokumentace D.1.1. Stavební akustika, poloha musí být s touto dokumentací v průběhu stavby koordinována)
- P.V.** PŘÍVZDUŠNOVACÍ VENTIL S PRÝŽOVOU MEMBRÁNOU, PŘÍTOK VZDUCHU >20 l/s
- K.S.** KONDENZAČNÍ SIFON
- ČKS** ČIŠTÍCÍ KUS

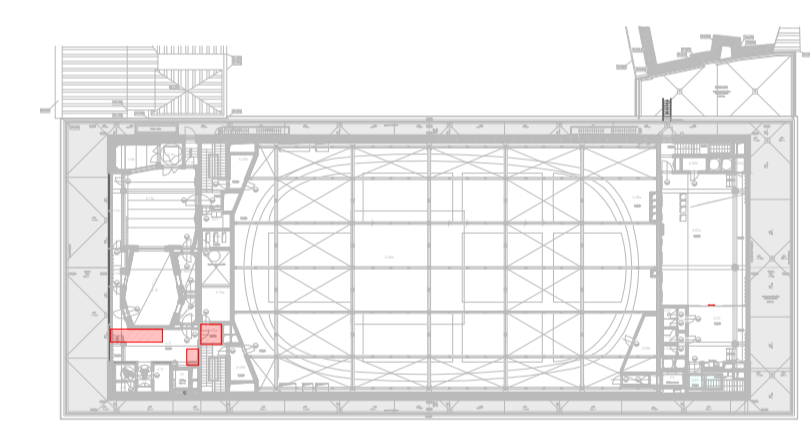
LEGENDA ČAR



ZAŘIŽOVACÍ PŘEDMĚTY

- D** DŘEZ NEREZOVÝ JEDNODLNÝ, TRUBKOVÝ SIFON DN 50, BATERIE DŘEZOVÁ NÁSTĚNNÁ
DŘEZ DODÁVKOU INTERÉRU
 - WC** ZÁVĚSNÝ KLOZET NĚJŠÍ STANDARD- KERAMICKÝ BÍLÝ, ODPAD VODOROVNÝ, BEZ OPLACHOVÉHO KRUHU (RHPLESS), MONTÁŽNÍ PRVEK PRO ZÁVĚSNÉ WC K MONTÁŽI DO LEHKÝCH STĚN SUCHÝM PROCESEM SOUPRAVA PRO UTUMĚNÍ HLUKU, DVĚ MOŽNOSTI SPLACHOVÁNÍ, WC SEDÁTKO BÍLÉ-PLAST
 - WCi** ZÁVĚSNÝ KLOZET IMOBILNÍ KERAMICKÝ BÍLÝ, ODPAD VODOROVNÝ, BEZ OPLACHOVÉHO KRUHU (RHPLESS), MONTÁŽNÍ PRVEK PRO ZÁVĚSNÉ WC K MONTÁŽI DO LEHKÝCH STĚN SUCHÝM PROCESEM SOUPRAVA PRO UTUMĚNÍ HLUKU, DVĚ MOŽNOSTI SPLACHOVÁNÍ
 - U** UMYVADLO KERAMICKÉ BÍLÉ 550mm x 450mm, S BEZPEČNOSTNÍM PŘEPÁDEM, TRUBKOVÝ SIFON DN 50-CHROM BEZ OZDOBŇNÝCH KRUŽKŮ, BATERIE STOJÁNKOVÁ PÁKOVÁ-CHROM, ZXR15
 - Um** UMYVADLO KERAMICKÉ BÍLÉ 540mm 340x170mm, S BEZPEČNOSTNÍM PŘEPÁDEM, TRUBKOVÝ SIFON DN 50-CHROM BEZ OZDOBŇNÝCH KRUŽKŮ, BATERIE STOJÁNKOVÁ PÁKOVÁ- CHROM, ZXR15
 - Ui** UMYVADLO IMOBILNÍ KERAMICKÉ, BÍLÉ S BEZPEČNOSTNÍM PŘEPÁDEM, PODMÍTKOVÝ UMYVADLOVÝ SIFON IMOBILNÍ- DN 50 S VÝJIMKOVOU SEŘIŽOVANOU VLEČKOU, BATERIE IMOBILNÍ STOJÁNKOVÁ PÁKOVÁ S PRODLOUŽENÝM RAMÍNKEM- CHROM, ZXR RV15
 - S1** SPRCHOVÁ VANĚKA LITÝ MRAMOR- BÍLÁ, SIFON DN50-NÍZKÝ, BATERIE NÁSTĚNNÁ PÁKOVÁ- CHROM, SPRCHOVÉ RAMÍNKO ZÁSTĚNA DODÁVKOU INTERÉRU
 - VL** VÝLEVKA KERAMICKÁ ZÁVĚSNÁ S PASTOVOU MŘÍŽKOU, DN 100, MONTÁŽNÍ PRVEK PRO ZÁVĚSNOU VÝLEVKU PRO MONTÁŽ DO LEHKÝCH STĚN SUCHÝM PROCESEM, SOUPRAVA PRO UTUMĚNÍ HLUKU, BATERIE NÁSTĚNNÁ PÁKOVÁ S PRODLOUŽENÝM RAMÍNKEM
- DESIGN JEDNOTLIVÝCH ZAŘIŽOVACÍCH PŘEDMĚTŮ A VÝTOKOVÝCH ARMATUR VIZ ARCH. ŘEŠENÍ**

SCHEMA ROZHRANÍ DODÁVKY KOTEVNÍ TECHNIKY ISOZDRUŽENÝCH ZÁVĚSŮ PROFESÍ UT, CH, VZT A ZTI POGEBARVENÁ OBLAST JE DODÁVKOU STAVBY, OSTATNÍ PROSTORY JSOU DODÁVKOU JEDNOTLIVÝCH PROFESÍ UT, CH, VZT A ZTI



ZNÁČKA	DATUM	PŘEDMĚT REVIZE	REVIZOR
REVIZE			

KOOPERACE VE SPECIÁLNÍ PROFESI: ZDRAVOTNĚ TECHNICKÉ INSTALACE ZDRAVOTNĚ INŽENYR PROJEKTU Ing. Arden Holáček PROJEKT	ADRESA: Svatováclavská 29, 612 00 Brno TELEFON E-MAIL: +420 732 431 846, hrozitr@subtech.cz INŽENYR NÁVRHU / ZPRACOVÁNÍ Ing. Ondřej Hradina PROJEKT	KOOPERUJÍCÍ FIRMA: SUBTECH, s.r.o. Svatováclavská 29/612 612 00 Brno IČ: 293 52 819 www.subtech.cz
---	---	--

±0,000 = 219.300 m n.m.

Subfyzický systém: S-TJTK
Výškový systém: Bv

AUTOR ARCHITECTONICKÉHO ŘEŠENÍ: (viz. ložnicí amblyva ze dne 30.11. 2016)		
AUTOR 1 Ing.arch. JAN HÁJEK	AUTOR 2 Ing.arch. JAKUB HAVELKA	AUTOR 3 Mgr.akad.arch. PAVEL JOBA

PROJEKTANT

SPOLEČNOST "ATELIÉR BRNO & SPOL."
 zástupcem společnosti Architekti Hroša & spol., Atelier Brno, s.r.o., na základě zmocnění č. XVII.19 Smlouvy o zpracování projektové dokumentace a o výkonu autorského dozoru pro stavbu Janáčkovy kulturního centra v Brně (č. 18000019) a jejího dodání č.1.

Tato projektová dokumentace navazuje na autorská díla Autorů specifikovaná v čl. 1.3.59 Smlouvy o zpracování projektové dokumentace a o výkonu autorského dozoru pro stavbu Janáčkovy kulturního centra v Brně (č. 18000019) a Autorský manuál Autorů ze dne 28.02. 2016.

Autor: Ing.arch. Jan Hájek, Ing.arch. Jakub Havelka, Mgr.akad.arch. Pavel Joba

ARCHITEKT PROJEKTU Prof. Ing.arch. PETR HRŠA ARCHITEKT NÁVRHU Ing.arch. V. ZEMEK, Ing.arch. O. PŘÁKOVÝ KLIENT ZAKÁZKY BRNĚNSKÉ KOMUNIKACE, a.s. Brněnská Ptačí Třída 602 00 Brno FAX (LHUPRŮB DOKUMENTACE) DOKUMENTACE PRO PROVÁDĚNÍ STAVBY OBJEKT 80 81-1 SPORNÁ STAVBA, 80 91-2 HORNÍ STAVBA NÁZEV ZAKÁZKY (DLE) JANÁČKOVO KULTURNÍ CENTRUM V BRNĚ, 1. A 2. ETAPA UL. VESELÁ - BESEDNÍ, 657 68 BRNO GASTROKONCEPCE (PROJEKT) D.1.4.A ZDRAVOTNĚ TECHNICKÁ INSTALACE DOKUMENT (VÝKRES)	HLAVNÍ INŽENYR PROJEKTU: Ing. KOOR.BELK KONTROLA INVESTITOR ZAKÁZKY BRNĚNSKÉ KOMUNIKACE, a.s. Brněnská Ptačí Třída 602 00 Brno STATUTÁRNÍ MĚSTO BRNO Zdravotní náměstí 1561 602 07 Brno OBJEKT 80 81-1 SPORNÁ STAVBA, 80 91-2 HORNÍ STAVBA NÁZEV ZAKÁZKY (DLE) JANÁČKOVO KULTURNÍ CENTRUM V BRNĚ, 1. A 2. ETAPA UL. VESELÁ - BESEDNÍ, 657 68 BRNO GASTROKONCEPCE (PROJEKT) D.1.4.A ZDRAVOTNĚ TECHNICKÁ INSTALACE DOKUMENT (VÝKRES)	ARCHIT. & s.r.l. Brno & spol. Atelier Brno, s.r.o. Zdravotní náměstí 1561 602 00 Brno Tel: 541 60 00, fax: 541 24 00 E-mail: info@atelierbrno.cz info@brno.atelierbrno.cz IČO: 265 19 62, DIČ: CZ 620 191 62 Osvědčená společnost: Č. mba 23962
--	---	--

DATUM	19/2021
ZÁKAZKA ČÍSLO	17134
FORMÁT	A3
MĚRITKO	1:100
KÓD DOKUMENTACE	FAZE
D.1.4.A	PDPS
Č. VÝKRESU/REVIZE	PARÉ

PŮDORYS 6NP - KANALIZACE

D.1.4.A.310