

KUPNÍ SMLOUVA

uzavřená dle ust. § 2079 a násl. zákona č. 89/2012 Sb., občanský zákoník

I.

Smluvní strany

Prodávající: STRATOS AUTO, spol. s r.o.

se sídlem: Bří. Štefanů 1002, 500 03 Hradec Králové

IČ: 62028367

DIČ: CZ62028367

bankovní spojení: UNICREDIT BANK Czech Republic

účet č.: 71976019/2700

zapsán: v obchodním rejstříku vedeném u Krajského soudu v Hradci Králové, oddíl C, vložka 6989

zastoupen: Martinem Strakošem, jednatelem

ve věcech běžného plnění smlouvy: Lubošem Cidlinou

číslo smlouvy prodávajícího:

a

Kupující: Brněnské komunikace a.s.

se sídlem Renneská třída 787/1a, 639 00 Brno - Štýřice

IČ: 60733098

DIČ: CZ60733098

bankovní spojení: Československá obchodní banka, a.s.

účet č.: 382286023/0300

zapsán dne 1.1.1995 v obchodním rejstříku u KS v Brně, oddíl B, vložka 1479

zastoupen

ve věcech běžného plnění smlouvy:

Ing. Luděk Borovým, generálním ředitelem

ve věcech technických:

Ing. Leošem Chasákem, provozním ředitelem

Ing. Martinem Petrem, vedoucím střediska mechanizace a dopravy

č. smlouvy kupujícího 18000944

II.

Předmět smlouvy

- (1) Předmětem této smlouvy je dodávka 1 ks nového, nepoužitého nákladního vozidla s hydraulickým nakládacím jeřábem, a to na základě podmínek uvedených v této smlouvě a rovněž v souladu se zadávacími podmínkami veřejné zakázky s názvem „**Dodávka valníkového vozidla s hydraulickým nakládacím jeřábem**“ (dále jen „předmět koupě nebo zboží“).
- (2) Podrobná specifikace předmětu koupě je uvedena v příloze č. 1 – Technická specifikace.
- (3) Součástí dodávky jsou 2 ks návodu k obsluze v českém jazyce, katalog náhradních dílů.
- (4) Prodávající se zavazuje popsaný předmět koupě dodat kupujícímu řádně a včas a kupující se zavazuje za dodaný předmět koupě zaplatit dohodnutou kupní cenu.

III.

Kupní cena

- (1) Kupující se zavazuje zaplatit prodávajícímu za dodaný předmět koupě dohodnutou kupní cenu:

Celková cena bez DPH: 2.138.000,- Kč

DPH 21%: 448.980,- Kč

Celková cena včetně DPH: 2.586.980,- Kč

- (2) Celková kupní cena zahrnuje i veškeré ostatní náklady prodávajícího včetně nákladů na dopravu předmětu koupě do místa plnění.

IV. Platební podmínky

- (1) Kupující uhradí kupní cenu na základě faktury vystavené prodávajícím po fyzickém převzetí předmětu koupě v místě plnění.
- (2) Faktura je daňovým dokladem a musí být vystavena v souladu s § 28 zákona č. 235/2004 Sb., o dani z přidané hodnoty, ve znění pozdějších předpisů. Proávající se zavazuje dodat fakturu kupujícímu na adresu sídla společnosti Brněnské komunikace a.s., Renneská třída 787/1a, 639 00 Brno – Štýřice.
- (3) Proávající se zavazuje na daňovém dokladu pro platbu ceny předmětu koupě uvádět pouze bankovní účet, který určil správci daně ke zveřejnění v registru plátců a identifikovaných osob. Proávající a kupující se dohodli, že pokud bude na daňovém dokladu uveden jiný bankovní účet než ten, který je zveřejněn správcem daně v registru plátců a identifikovaných osob, kupující je oprávněn provést úhradu daňového dokladu na tento účet zveřejněný podle zákona č. 235/2004 Sb., o dani z přidané hodnoty, ve znění pozdějších předpisů, a nebude tak v prodlení s úhradou ceny předmětu koupě. Pokud by kupujícímu vzniklo ručení v souvislosti s neplněním povinnosti prodávajícího vyplývajících ze zákona č. 235/2004 Sb., o dani z přidané hodnoty, ve znění pozdějších předpisů, má kupující nárok na náhradu všeho, co za prodávajícího v souvislosti s tímto ručením plnil.
- (4) Kupující je oprávněn vrátit fakturu prodávajícímu až do data její splatnosti, jestliže obsahuje neúplné nebo nepravdivé údaje. Při nezaplacení takto nesprávně vystavené a doručené faktury není kupující v prodlení se zaplacením. Proávající je povinen fakturu řádně opravit a doručit ji kupujícímu s novou lhůtou splatnosti.
- (5) Faktura je splatná do 30 dnů od jejího doručení kupujícímu.
- (6) Proávající se zavazuje uvádět na všech daňových dokladech (fakturách) číslo objednávky a číslo smlouvy kupujícího.

V. Dodací podmínky a místo plnění

- (1) Proávající se zavazuje dodat kupujícímu předmět koupě dle této smlouvy nejpozději do 31.10.2018.
- (2) Předmět koupě se považuje za dodaný okamžikem převzetí kupujícím.
- (3) Za místo plnění se pro účely této smlouvy považuje provozní areál společnosti Brněnské komunikace a.s., Masná 7, Brno.
- (4) Předmět koupě je jménem kupujícího oprávněn odebrat (převzít) Ing. Martin Petr, email: petr@bkom.cz
- (5) Předmět koupě je jménem prodávajícího oprávněn předat Luboš Cidlina, tel: 607 103 703, cidlina@stratosauto.cz.
- (6) Předmět koupě je prodávající povinen dodat kupujícímu se všemi příslušnými doklady (jejich soupis bude součástí předávacího protokolu, případně dodacího listu) a upozornit kupujícího na případné vady, o kterých ví a které předmět koupě má v okamžiku předání.
- (7) Kupující podpisem potvrdí převzetí, úplnost a správnost dodávky zboží na dodacím listu.

- (8) Zjevné vady zboží je kupující povinen reklamovat u prodávajícího ve lhůtě 5 dnů od převzetí zboží.
- (9) Vlastnické právo i nebezpečí škody na věci přechází na kupujícího okamžikem převzetí věci.

VI. Záruční doba a reklamace

- (1) Prodávající poskytuje na dodaný předmět koupě záruku v délce 24 měsíců. Záruční doba začíná běžet okamžikem převzetí zboží kupujícím.
- (2) Kupující zajistí řádné převzetí předmětu koupě a v předávacím protokolu, případně dodacím listu zaznamená případné vady, které při převzetí zjistil.
- (3) Reklamaci vad, jejichž existenci kupující v průběhu záruční doby na předmětu koupě zjistí, musí kupující vůči prodávajícímu uplatňovat písemně do 5 pracovních dnů od zjištění závady.
- (4) Oznámení vady musí obsahovat:
 - datum vzniku závady
 - jméno a adresu kupujícího
 - jméno a adresu prodávajícího
 - název, typ a výrobní číslo poškozeného předmětu koupě
 - stručný popis zjištěné závady
 - požadovaný termín jejího odstranění
- (5) Zástupce prodávajícího je povinen zahájit opravu, případně projednání vady za účelem stanovení způsobu odstranění, do 3 pracovních dnů od obdržení písemné reklamace.
- (6) Termín odstranění vady bude stanoven písemně v protokolu o odstranění vady odsouhlaseném oprávněnými zástupci obou stran.

VII. Další ujednání

- (1) Prodávající prohlašuje, že neumožňuje výkon nelegální práce ve smyslu zák. č. 435/2004 Sb., o zaměstnanosti, ve znění pozdějších předpisů, a ani neodebírá žádné plnění od osoby, která by výkon nelegální práce umožňovala. V případě, že se toto prohlášení ukáže v budoucnu nepravdivým a vznikne ručení kupujícího ve smyslu zák. č. 435/2004 Sb., má kupující nárok na náhradu všeho, co za prodávajícího v souvislosti s tímto ručením plnil.

VIII. Sankce

- (1) Jestliže se kupující bezdůvodně opozdí s platbou kupní ceny, je povinen uhradit prodávajícímu úrok z prodlení ve výši 0,2% z dlužné částky za každý den prodlení.
- (2) V případě, že prodávající neodstraní vady dle lhůty stanovené v protokolu dle čl. VII. této smlouvy, je povinen uhradit kupujícímu smluvní pokutu ve výši 0,2% z dlužné částky za každý den prodlení.
- (3) V případě prodlení prodávajícího s dodáním zboží bez zavinění kupujícího je prodávající povinen uhradit kupujícímu smluvní pokutu ve výši 0,2 % z kupní ceny za každý den prodlení.
- (4) V případě, že některá ze smluvních stran poruší své povinnosti dle čl. II. odst. 3 a 4 a V., je povinna zaplatit druhé straně smluvní pokutu ve výši 10.000,- Kč (slovy: deset tisíc korun českých) za každé takové porušení.
- (5) V případě, že prodávající odmítne dodat zboží z důvodu plné vytíženosti vlastních kapacit, je povinen zaplatit kupujícímu smluvní pokutu ve výši 10.000,- Kč (slovy: deset tisíc korun českých) za každý takový případ.
- (6) Nároky na náhradu škody nejsou dotčeny ani kompenzovány zaplacením sankcí dle této smlouvy.

IX. Odstoupení od smlouvy

- (1)** Pro účely odstoupení od smlouvy se za podstatné porušení smlouvy ve smyslu § 2002 odst. 2 zák. č. 89/2012 Sb., občanský zákoník, považuje:
 - vadnost dodaného zboží již při jeho dodání, pokud prodávající na písemnou výzvu kupujícího vady neodstraní ve lhůtě výzvou stanovené,
 - předmět koupě v průběhu záruční doby vykazuje vady bránící jeho řádnému užívání,
 - prodlení prodávajícího s dodáním předmětu koupě,
 - úpadek kupujícího nebo prodávajícího ve smyslu § 3 zák. č. 182/2006 Sb. insolvenční zákon, ve znění pozdějších předpisů.
- (2)** Dojde-li k výše uvedenému porušení smlouvy, je příslušná smluvní strana oprávněna od smlouvy odstoupit. Účinky odstoupení od smlouvy nastávají dnem doručení oznámení o odstoupení druhé smluvní straně na její adresu uvedenou v záhlaví této smlouvy, resp. na její poslední známou adresu bez ohledu na to, zda toto oznámení o odstoupení bylo druhou smluvní stranou převzato či nikoliv.
- (3)** Proávající je oprávněn od této smlouvy odstoupit v případě:
 - úpadku kupujícího ve smyslu §3 zák.č. 182/2006 Sb., o úpadku a způsobech jeho řešení (insolvenční zákon), ve znění pozdějších předpisů, prohlášení konkursu nebo zahájení řízení o nuceném vyrovnání před dodáním zboží;
 - prodlení kupujícího z převzetím zboží, ačkoliv byl prodávajícím písemně vyzván, o více než kalendářních 60 dnů.
- (4)** V případě zániku smlouvy z jakéhokoli důvodu jsou smluvní strany povinny vypořádat si vzájemné nároky ze smlouvy do 30 kalendářních dnů od zániku smlouvy

X. Závěrečná ustanovení

- (1)** Vztahy v této smlouvě neupravené se řídí příslušnými ustanoveními zákona č. 89/2012 Sb., občanský zákoník.
- (2)** Smluvní strany berou na vědomí, že společnost Brněnské komunikace a.s. je povinna dodržovat ustanovení zákona č. 106/1999 Sb., o svobodném přístupu k informacím, ve znění pozdějších předpisů.
- (3)** Smluvní strany berou na vědomí, že tato smlouva podléhá zveřejnění podle zákona č. 340/2015 Sb., o registru smluv.
- (4)** Žádná ze smluvních stran není oprávněna postoupit práva či pohledávky nebo převést závazky z této smlouvy vyplývající na třetí osobu bez předchozího písemného souhlasu druhé smluvní strany. Práva i povinnosti ze smlouvy přecházejí na právní nástupce obou stran. Obě strany jsou povinny informovat se navzájem o takových změnách.
- (5)** Tuto smlouvu lze měnit pouze číslovanými dodatky podepsanými oběma smluvními stranami.
- (6)** Smlouva je uzavřena podpisem druhé smluvní strany.
- (7)** Tato smlouva nabývá účinnosti dnem jejího uveřejnění prostřednictvím registru smluv postupem dle zákona č. 340/2015 Sb., o zvláštních podmínkách účinnosti některých smluv, uveřejňování těchto smluv a o registru smluv (zákon o registru smluv). Smlouvu bude zveřejňovat kupující.
- (8)** Tato smlouva je vyhotovena ve dvou stejnopisech, z nichž po jednom obdrží každá ze smluvních stran.

(9) Smluvní strany prohlašují, že si tuto smlouvu přečetly, bezvýhradně souhlasí s jejím obsahem a že ji uzavírají ze své vážné a svobodné vůle, prosté omylu. Na důkaz toho připojují podpisy svých oprávněných zástupců.

Přílohy:

Příloha č. 1: Specifikace předmětu koupě

V Hradci Králové dne: 25.5.2018

V Brně dne: 26 -06- 2018

Za prodávajícího:

Za kupujícího:

.....
Martin Strakoš, jednatel
Stratos Auto, spol. s r.o.



.....
Ing. Luděk Borový
generální ředitel

STRATOS AUTO
IVECO spol. s r.o.

Bří Štefanů 1002, 500 03 Hradec Králové
Tel.: 495 709 111 fax: 495 709 199
IČO 62028367, DIČ CZ62028367 ④



ilustrační foto

Hmotnosti [kg]

platí pro pneumatiky: Pneu 285/70R19.5 - On/Snowy Ground

Celková hmotnost vozidla tech. / legal	-	14000
Max.tech.zatížení náprav(poslední volba):	T. zatížení 5100-10600 kg	
Pohotovostní hmotnost (v základní výbavě)	5175	
Pohot. hmotnost na přední nápravě(ách)	3450	
Pohot. hmotnost na zadní nápravě(ách)	1725	
Užitečná hmotnost		*8825
Celk.hmotnost soupravy	26000	

*váha nástavby se odečítá

Pozn. Shora uvedené hodnoty jsou nezávazně orientační. Závažné hodnoty na výkrese. Výrobek je předmětem neustálého zdokonalování bez informací zákazníkovi. (Pohot.hmotnost vepředu -100kg pro rychlostní A-70kg 12-rych.Tronic pro Stralis neb Trakker)

IVECO

EuroCargo ML 140E25D

Kategorie a určení vozidla

EuroCargo MY2015. Víceúčelový podvozek pro silniční dopravu s leg.celk.hmotností 14 t.Vysokopevnostní žebřinový rám. Tuhé nápravy. Kotoučové brzdy.Hnaná zadní náprava, jednoduchý převod, 4x2. Přední a zadní parabolická pera. Tlumiče. Stabilizátory. Příprava pro nástavbu.

Motor:

F4A 250hp Tector 7

FPT-Iveco F4AFE611E*J. Přepínaný vznětový řadový šestiválec. Vysokotlaké přímé vstřikování Common Rail, Z.rozvod OHV 24V. 6728cm³. ATS HI-eSCR. DPF.Přepínání s Waste Gate a mezichladičem. Elektricky ovládaná motorová brzda. Teleservis.Max. výkon 185 kW/2500 ot/min. 850 Nm/1250-2000 ot/min. Mot.brzda 130 kW/ 3000 ot/min. EuroVlc (HD)

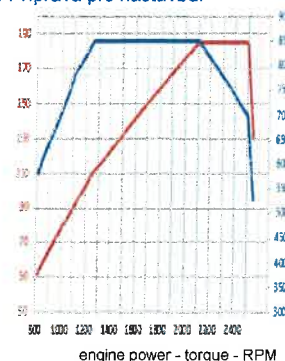
ECO RPM:

1400 - 2000

Převodovka a spojka:

Manuální 9 OD

Plně mechanicky synchronizovaná vzduchem řazená 9ti stupňová dvouhřídelová převodovka s řazením na přístrojové desce 4+C+R. Pneu.přepínač rozsahu.Suchá jednokotoučová spojka s talířovou pružinou a automatickým vymezováním vůle. Midiservo.Převodové poměry: 9.56-6.47-4.72....-1.35-1.00-0.73 / R8.53.



engine power - torque - RPM

Kabina, řízení:

Kabina pro posádku 1+ 2+ 4 osoby se sníženým vstupem, 4x dveře, vnit.šířka 1900x délka 2600mm, odpružena 4 jednotkami. Čalouněná zadní stěna bez oken. Pravá dvojsedačka s centrální opěrkou sklopnou. Zadní čtyřsedačka na ploché podlaze. Volant vlevo s nastavením výšky a sklonu.

Rám vozidla žebřinový, ocelové tvářeňé podélníky s montovanými příčkami, podélníky s profilem

240x70

Nápravy a pérování:

Přední náprava 5860N.T.

Řídící tuhá nepoháněná náprava s kovanou nápravnicí vedená a odpružená listovými pery, stabilizátor torzní tyčí, tlumiče. Kuličkové maticové řízení s hydraulickým posilovačem.

Zadní náprava(y): MS10-144

Hnací tuhá náprava s bezúdržbovým uložením dvojmontáže kol v ocelovém odlitku. Jednoduchý hypoidní převod. Zavěšení na listových perech, tlumiče, stabilizátor.

Brzdy:

Vzduchem ovládané provozní brzdy kotoučové na všech nápravách s vnitřním chlazením a plovoucími třmeny

se systémem regulace Vzduchem ovládané ventily kol ("ABS"). Zahnuje funkce ABS, ASR(opt), EBL. Integrované ovládání motorové brzdy.

Parkovací brzda působící pružinovými válci na kotouče zadních kol

Elektrická soustava:

24V, 2 baterie s odpojovačem, systém multiplex s CAN, frame computer, autodiagnostické funkce napojené na telematiku, ochrana el. vodičů v kabelových chráničkách ADR, příprava pro nástavbáře.

Asistenční systémy: ESP - systém elektronické stability soupravy zahrnující i systém řízení trakce (ASR), BAS - systém efektivního panického brždění, LDWS - systém hlídání jízdy v pruhu, CC tempomat (opt.).

IVECO

Individuální nabídka vozidla

Barva kabiny:

Rozvor:

EuroCargo ML 140E25D

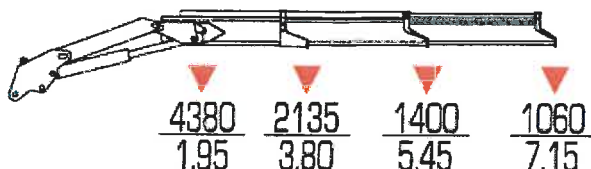
Oranžová RAL 2011

5175

Detaily výbavy pro trh (VCB+VM bez individ. upgradu):

Převod nápravy 4.63	Příprava pro rádio základní	Vyhřívání nádrží Adblue
Omezovač rychlosti 90 Km/h	Nádrž Adblue 30L	Akustická signalizace zpátečky vzadu
70A Alternator	Popelník a zapalovač cigaret	Plastová palivová nádrž 200 L
T. zatížení 5100-10600 kg	ESP (incl.ABS/EBL+ASR, no Hill Holder)	Standardní zadní nárazník
Pneu 285/70R19.5 - On/Snowy Ground M+S	Bez AEBS	Tectyl 5750W
Přední parabolické pružiny std tuhost	Bez tlačítek na volant	Mech.odpojovač baterií
Zadní parabolická pera	Výfuková trubka vlevo	Determální zabarvená skla
High line display	LDWS hlídač jízdního pruhu	Imobiliser
Ramena zrcátek pro šířku 2500-2600	Dva parkovací klíny v držácích	Pylový filtr v sání kabiny
Textilní dvojsedačka spolu., střední sklopná	Textilní nastavitelné sedadlo řidiče na vzduchu	Náhradní kolo
Bezpečnostní pásy sedadel	El. ovládaná vyhřívání vnější zrcátka	Držák n.kola na boku (dlouhý rozvl.)
Elektrické stahování oken	Hydraulický hever	LED denní světla s 2 módy v hlavních sv.
Bez střešního okna	Integrované opěrky hlavy	Digitální tachograf
Manuální necentrální zamykání	Vyhřívání vysoušeč vzduchu	Textilní zadní čtyřsedačka
Filtr vzduchu za nápravou (std 320hp, D)	Předfiltr paliva vyhřívání s nádržkou Racor	Přední nárazník plastový komposit
Manuální hydraulické sklápění kabiny	Přehřev v sání	Uzávěrka diferenciálu
Zadní příčka D=70 kN	Aut. tažný hák 50mm d 70kN	15 Pin zásuvka pro přívěs (plní ADR)
Přední nouzový tažný hák S ČEPEM	Výrobce Ringfeder	Integrovaná klimatizace
Pneu. a elektrické vývody pro přívěs	Vnější sluneční clona	Cruise Control (tempomat)
2ks oranžový LED maják na kabině	Centrální zamykání s dálkovým ovládním	Zásuvka 12V a 24V na palubní desce
Tlakovzdušná houkačka	Vývod vzduchu do kabiny	Povinná výbava
Rádio s bluetooth a HF	CAN linka interf.pro nastav.,FMS	
Hadice na huštění pneu., tlakoměr	Vedl.Pohon ZF NH/1c přímý, vys.moment, díra	

9022



Plně hydraulicky ovládaný jeřáb PM série Classic

Zdvihový výkon při dvou výsuvech je 8,5 tm

Dva hydraulické výsuvy

Provedení hydraulického jeřábu

- stabilizační opěra XL, opěrná šíře 4510 mm
 - proporcionální hydraulický rozvaděč **HCD 3000** s oboustranným ovládním
 - provedení v ČSN EN 12999: A3 2011 tj. min. dvojnásobná kontrola proti přetížení, optické a akustické indikátory práce jeřábu, výstražná houkačka, dvojitě zajištění stabilizační opěry proti samovolnému vysunutí, centrální stop vypínač atp.
 - INTERLOCK systém - kontrola stability vozidla, v závislosti na vysunutí opěr, včetně indikátorů v kabině vozidla)
 - úhel otáčení 400°
 - pracovní tlak 27 MPa
 - hmotnost 1140 kg včetně opěr a hydraulické nádrže
 - olejová nádrž o objemu 80 l se zpětným olejovým filtrem
 - otočný jeřábový hák s bezpečnostní západkou o nosnosti 5400 kg
 - HNJ vyroben v souladu s DIN 15018, únavová třída H1B3
 - výrobce Autogru PM je certifikovaný dle ISO 9001
-
- otočná uložení v pouzdech s teflonovou výstelkou s povrchově kalenými a chromovanými čepy
 - pístní tyče hydraulických válců tvrdě chromované se speciální ochranou proti otěru a korozi
 - pláště hydraulických válců válečkované a honované
 - základový rám jeřábu je svařenec z mikrolegovaného ocelového plechu QSTE 690TM
 - otočný sloup a rameno lomení jsou svařence z mikrolegovaného ocelového plechu QSTE 900 TM
 - výložníková teleskopická ramena tvoří uzavřený šestiboký profil svařený jedním svarem v místě nejmenšího namáhání, zhotovené z mikrolegovaného ocelového plechu QSTE 1100 Evolution
-
- jeřáby PM jsou lakovány v PQS disperzními akrylátovými emaily v barevném odstínu **RAL 5002**, všechny díly jsou před lakováním otryskány ocelovými broky a poté jsou nanášeny nátěrové hmoty v pořadí základní nátěr, plnič a vrchní nátěr v minimální tloušťce 50 mikronů systémem mokrá do mokré, tento systém umožňuje dokonalé spojení barev a dlouhou trvanlivost
-
- všechny hydraulické sekce minimálně s dvojitou kontrolou proti přetížení
 - zdvihové sekce se čtyřnásobnou kontrolou přetížení, všechny kontroly jsou hydraulické, toto řešení výrazně zvyšuje spolehlivost jeřábu
 - každá sekce s vlastním pojistným ventilem a hydraulickým zámekem
 - rozvod hydraulického oleje pozinkovanými vysokotlakými trubkami a vysokotlakými hydraulickými hadicemi
 - všechny hydraulické sekce s vlastním pojistným ventilem



Valníková nástavba HCS

- ocelový pomocný rám (profil rámu jokl), vnější rozměr roštu 5100 x 2550mm
 - pomocný rám prodloužen pro montáž NHJ vyztužen 1x tangenciálním křížem, v přední části pomocný rám spojen s rámem podvozku přeplátováním
 - 27 mm překližková podlaha - vodovzdorná, protiskluzová
 - pevné ocelové přední čelo tl. plechu 4mm, výška 1200 mm, vyztužené dvěma svislými výztuhami z vnější části
 - hliníkové bočnice o výšce 600 mm jedenkrát dělené, sklopné a odnímatelné (eloxovaný povrch)
 - zadní čelo o výšce 600 mm - hliníkové - sklopné a odnímatelné
 - ocelové sloupky Kinegrip 2 x 3 ks (sklopné a odnímatelné)
 - kotevní oka v lemu 5ks na každé straně
 - 1x nástupní schůdek
 - 1x plastová schránka na nářadí 1000x450x500 mm
 - reflexní pás po obvodu nástavby dle vyhlášky MD ČR
 - odpovídající vnější elektroinstalace nástavby dle vyhlášky MD ČR
- povrchová úprava valníkové nástavby - materiál tryskán, lakován základním nátěrem s protikorozní složkou, pomocný rám a rošt lakován speciálním antikoročním nátěrem Bodycot a lakován vrchním nátěrem do barvy rámu podvozku, lem valníku, přední čelo a sloupky lakovány plničem a vrchním lakem do barvy kabiny vozidla (veškeré komponenty a postupy od firmy STANDOX, povrchové úpravy jsou prováděny ve vlastním lakovacím boxu)

Montáž NHJ a valníku na podvozek

- montáž hydraulického jeřábu na podvozek
- rozvod hydrauliky, vzduchu a el. instalace
- olejová náplň plně-syntetický hydraulický olej TOTAL Equivis ZS 46 HVLP (ISO VG 46)
- montážní a ověřovací zkouška NHJ, vystavení revizní zprávy
- TP samostatného technického celku
- návody k obsluze, katalogy ND, záruční sešity, dokumentace montáže,.....
- hydraulické pístové čerpadlo OMFB
- proškolení obsluhy dle potřeby zákazníka

